



Leibbrand

Wo Schönes entsteht

**Wohlfühlwärme
durch richtige
Dämmung.**



Wärmedämmung an Gebäuden wird kontrovers diskutiert. Dabei entstehen Schäden und Mängel in erster Linie durch unsachgemäße Verarbeitung. Außerdem muss das verwendete System perfekt auf die vorhandene Bausubstanz abgestimmt sein. Ein Fall für Spezialisten.

Fragen und Antworten zum Thema WDVS.

Warum sollte ich mein Haus dämmen?

Fachgerechte Dämmung reduziert die Heizkosten und schützt so unser Klima. Sie steigert außerdem den Wert einer Immobilie und schafft ein besseres Wohnklima mit mehr Behaglichkeit.

Erst dämmen oder erst die Heizung modernisieren?

Beide Maßnahmen sparen viel Heizenergie. Es empfiehlt sich aber zuerst die Wärmedämmung durchzuführen. Wenn zuerst die Heizung erneuert wird, ist diese nach einer zusätzlichen Wärmedämmung überdimensioniert.

Lohnt sich das Dämmen einer Fassade auch wirtschaftlich?

In aller Regel ja. Vor allem dann, wenn ohnehin saniert werden muss.

Erhöht die Fassadendämmung die Gefahr von Schimmel?

Im Gegenteil: Eine außenseitig gedämmte Wand reduziert die Gefahr der Schimmelbildung im Innenraum deutlich. Schimmel entsteht durch kondensierendes Wasser an den kühlen Stellen der Außenwand. Eine Fassadendämmung hält die Oberflächentemperatur an den Innenseiten der Wände auch im Winter hoch, so dass sich keine Feuchtigkeit niederschlagen kann. Dennoch ist regelmäßiges Lüften wichtig.

Ist ein WDVS mit Polystyrol Sondermüll?

Ein zurückgebautes WDVS mit dem Dämmstoff Polystyrol ist kein Sondermüll. Polystyrol gilt als gemischter Baustoffabfall und kann problemlos in Müllverbrennungsanlagen thermisch verwertet werden.

Wie lange hält eine Fassadendämmung?

Genauso lange wie eine konventionelle Fassade. Nach bisherigen Erfahrungen mindestens 40 Jahre.

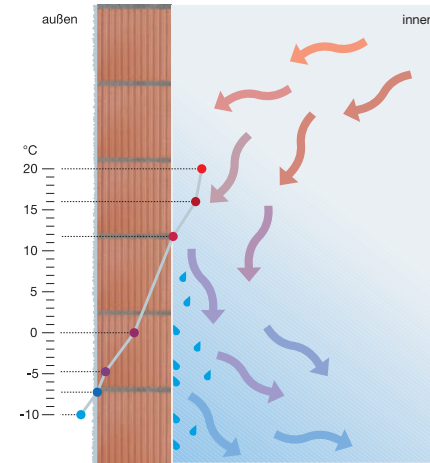
Erhöht eine Fassadendämmung das Brandrisiko?

Eine verputzte Außendämmung ist schwer in Brand zu setzen. Wichtig ist, nur zugelassene Systeme zu verwenden und geltende Brandschutzbestimmungen zu beachten. Außerdem gibt es auch nicht brennbare Materialien für die Dämmung.

Haben Dämmstoffe eine schlechte Energiebilanz?

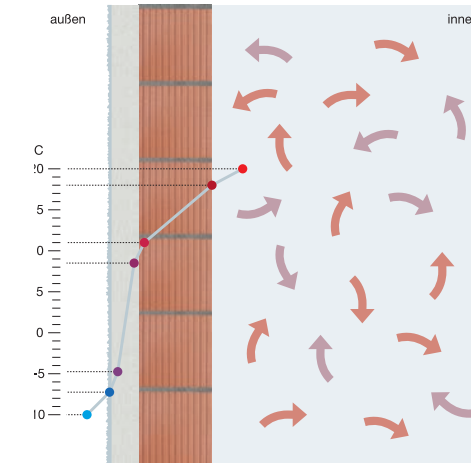
Je nach Art und Dimension der Dämmung dauert es unterschiedlich lange, bis ein WDVS mehr Energie einspart, als bei seiner Produktion aufzuwenden war. In der Regel dauert es aber nur wenige Jahre bis dieser Punkt erreicht ist.

Funktionsweise:



Ohne Dämmung:

Kälte dringt in die Mauer ein. Der Taupunkt liegt etwa in der Mitte der Wand. Die Innenseite der Wand ist im Vergleich zur Raumluft relativ kühl. Warme Luft kühlt beim Kontakt mit der Wand stark ab. Dadurch kann sie weniger Feuchtigkeit halten. Das Wasser kondensiert an der Wandoberfläche. Dringt die Feuchtigkeit in die Wand ein, dämmt sie noch weniger. Die Raumluft zirkuliert unangenehm stark.



Mit Dämmung:

Die Dämmung an der Außenseite der Wand blockiert die Kälte und verhindert ihr Eindringen ins Mauerwerk. Die Wand wird durch die Raumluft erwärmt. Diese Wärme geht aber nicht nach außen verloren. Durch die relativ warme Wand-Innenseite bewegt sich die Raumluft weniger stark und es entsteht kein Temperaturgefälle. Im Sommer schirmt die Dämmung das Eindringen von Hitze ab.

Die Spezialisten von Leibbrand beraten Sie bei der Auswahl des richtigen Wärmedämm-Verbundsystems. Fragen Sie nach Referenzen. Unsere langjährige Erfahrung gibt Ihnen Sicherheit bei der Realisierung Ihres Projektes.

Unsere Qualitätsversprechen:

- » kosteneffektiv
- » zuverlässig, termintreu und flexibel
- » wir vermeiden Schadstoffe und entsorgen umweltgerecht
- » Wartung & Service
- » Instandhaltung & Reinigung
- » alles aus einer Hand

Besuchen Sie uns im schau_raum.

Wir haben über 30 Originalmuster von verschiedenen Wärmedämm-Verbundsystemen zum Anfassen und Begreifen.

Energetische Bewertung



Auswahl des richtigen Systems

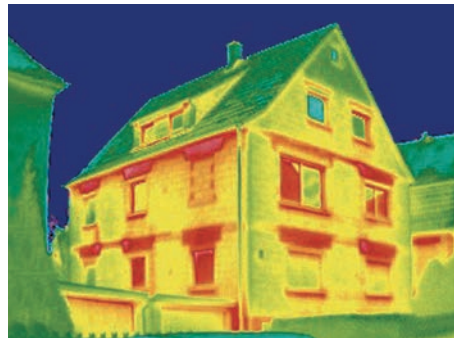


Anbringung



Putz auftragen

Am Anfang steht die energetische Bewertung Ihres Gebäudes auf der Grundlage der aktuellen Energieeinsparverordnung. Mit Hilfe einer Wärmebildkamera können wir genau aufzeigen, wo unnötig viel Wärme verloren geht. Dadurch lassen sich Sanierungs- und Dämmarbeiten zielgerichteter und kostengünstiger durchführen. Als Ergebnis erhalten Sie eine Analyse der Außenhülle, wie z.B. Dach, oberste Geschossdecke, Außenwand, Fenster, Kellerdecke etc. sowie der energetischen Versorgungseinheiten im Haus.



Nach Auswahl des geeigneten Systems wird die Wärmedämmung an der Fassade angebracht. Hier ist viel Erfahrung notwendig, um ein optimales Ergebnis zu erreichen. Insbesondere Detaillösungen an Sockel, Fensterlaibungen und anderen kritischen Stellen der Fassade müssen fachgerecht ausgeführt werden.



Im letzten Schritt wird der Putz auf das WDVS aufgebracht. Ein eingearbeitetes Putzgitter verhindert Rissbildung. Ein entsprechender Farbauftrag gibt dem Gebäude sein endgültiges Erscheinungsbild.





Leibbrand

Wo Schönes entsteht

U. Leibbrand GmbH
Lutherstraße 65
73614 Schorndorf
Fon 07181-92015-0
Fax 07181-92015-4
leibbrand.de
info@leibbrand.de

Leibbrand ist ein seit 1925 existierender Handwerksbetrieb mit 80 Mitarbeitern, davon 10 Meister und Ingenieure. Leibbrand bietet Produkte und Leistungen in folgenden Bereichen an:

Maler & Lackierer
Stuckateure & Trockenbauer
Raumausstatter & Bodenleger
Innenausbauer & Schreiner
Paletti Farbenmarkt
schau_raum Musterschau

Öffnungszeiten
Montag bis Freitag:
8:00 bis 12:00 Uhr
und 14:00 bis 18:00 Uhr
Samstag:
8:00 bis 12:00 Uhr



Manfred Schuler

Maler- und Lackierermeister,
staatlich gepr. Restaurator,
Meister des Raumklimas
07181.92015-16
manfred.schuler@leibbrand.de

Orlando Schulze

Maler- und Lackierermeister
07181.92015-12
orlando.schulze@leibbrand.de

Harald Gebhardt

Stuckateurmeister
07181.92015-37
harald.gebhardt@leibbrand.de

Ariane Sonnek

Maler- und Lackierermeisterin,
Staatlich geprüfte Gestalterin
07181.92015-28
ariane.sonnek@leibbrand.de

Alexander Schott

Maler- und Lackierermeister
07181.92015-628
alexander.schott@leibbrand.de

