

# Leibbrand Saisonpost



---

**Titel-Thema:**  
Raumausstattung

---

**Referenzen:**  
Friseursalon Holzwarth

---

**Menschen für Betec:**  
Jürgen Rössler

---

**Fachthema:**  
Lehm, ein moderner  
Baustoffklassiker





**Frank Krämer**  
Inhaber und  
Geschäftsführer  
von Leibbrand

Liebe Kunden und Freunde  
von Leibbrand und Betec,

der Winter ist angekommen und damit die Zeit, die wir gerne in den eigenen vier Wänden verbringen. Damit Ihr Zuhause noch einladender und gemütlicher wird sind unsere Raumausstatter für Sie auf der Suche nach neuen Lösungen, Materialien und Wohntrends. Wir können Ihnen hier nur einen kleinen Ausschnitt dessen zeigen, was wir in unserem schau\_raum für Sie bereithalten.

Unsere Maler und Raumausstatter waren auch bei der Neugestaltung des Friseursalon Holzwarth am Start. Mit Farbe, dem richtigen Boden, sowie Tapeten und Vorhängen haben Sie eine Atmosphäre geschaffen, in der sich Kunden und das Holzwarth-Team gleichermaßen wohlfühlen. Aber sehen Sie selbst...

Ich wünsche Ihnen viel Spaß mit der neuen Saisonpost von Leibbrand und Betec.

*Frank Krämer*  
Ihr Frank Krämer



Foto: Creation Baumann

Weniges ist so individuell wie die eigene Wohnung oder das eigene Haus. Und nirgends ist die Vielfalt an neuen Trends, innovativen Materiallösungen und kreativen Ideen größer als im Wohnbereich. Oft sind es kleine Dinge, die einen Raum mit Gemütlichkeit und Charme aufwerten. Mit gekonnt eingesetzten textilen Akzenten entfalten sich Stil, Wohnlichkeit und Charakter in den Räumen. Der passende Bodenbelag bildet im wahrsten Sinne des Wortes die Basis für alles Weitere. Ob klassisch, opulent, technisch, modern oder minimalistisch, bei uns steht das Individuum im Zentrum unseres Tuns. Wir stellen uns auf Ihre Lebenssituation ein und bieten Ihnen alle Optionen für Ihr Wohn- und Wohlfühlgefühl mit unserem Handwerks- und Beraterteam. Vom Büro,

über das Wohnzimmer bis hin zum Sitzungssaal - mit Farben, Stoffen und Formen gestalten wir Räume aller Art. Wir sorgen dafür, dass in Wohnungen und Häusern der passende Stil Einzug hält. Passend zu der Örtlichkeit, aber vor allem passend zum Bewohner. Um sich einen ersten Eindruck zu verschaffen, laden wir Sie zu einem Besuch in unseren schau\_raum ein. Unser Motto ist: Nicht nur gucken, sondern anfassen. Nur so erfahren Sie, wie sich Vorhänge, Teppiche oder das Parkett anfühlen. Produktmuster helfen hier, ein Gefühl für die unterschiedlichen Materialien zu bekommen. Welche Qualität haben die verwendeten Materialien? Wie ist der Glanz des Stoffes, wie die Oberfläche und wie passt das zum Rest der Innenausstattung? Bei

mehr als 1.000 Original-Vorhangsmustern (sogar welche mit eingearbeiteten LED's) kann ein solcher Besuch durchaus etwas länger dauern. Allerdings übernehmen unsere Innenraumberater oder Raumausstattermeister die Navigation und finden gemeinsam mit Ihnen die optimale Lösung. Unsere Kompetenz reicht vom Tapezieren, dem Montieren von Lackspanndecken, der Dekoration von Fenstern mit Gardinen bis zum Teppichboden- oder Parkettverlegen. Auch Polstermöbel können neu bezogen werden. Und selbstverständlich gibt es unzählige Techniken Wände zu gestalten. Gerne beraten wir Sie in Ihren eigenen vier Wänden. Hier lässt sich am besten begutachten, wie die neuen Farben, Stoffe und Materialien zusammenwirken.

# VIER WÄNDE, 1000 MÖGLICHKEITEN



## 10% jetzt sparen\*

Der Winter ist die perfekte Jahreszeit um ein gemütliches Zuhause noch schöner zu machen. Profitieren Sie von den Winterpreisen bei Leibbrand für alle Leistungen und Produkte. 10% sparen bis 31. März 2018

\*Nur für Privatkunden und nicht mit anderen Aktionsangeboten kombinierbar.



**Peggy Rösch**  
Raumausstatter-  
meisterin

„Als Raumausstatter bewegt man sich oft im Spannungsfeld aus bestehenden Wohnsituationen und dem Wunsch nach Veränderung. Mit Fingerspitzengefühl und einem offenen Ohr für die Wünsche des Kunden gelingt es uns Räume zu schaffen, die aus vier Wänden erst ein individuelles Zuhause machen.“

Wohnkultur ist Lebensart und Ausdruck Ihrer Persönlichkeit. Wenn Sie auf charmante Einrichtungsideen, moderne Materialien und handwerkliche Präzision Wert legen, sind wir der richtige Partner. Als Spezialisten für Ihr persönliches Wohlfühl-Ambiente beraten wir Sie mit Kreativität und Erfahrung. In unserem schau\_raum finden Sie dazu eine Auswahl an Originalmustern, die ihresgleichen suchen. Unser Team aus Innenraumberatern und Raumausstattern freut sich auf Ihren Besuch.



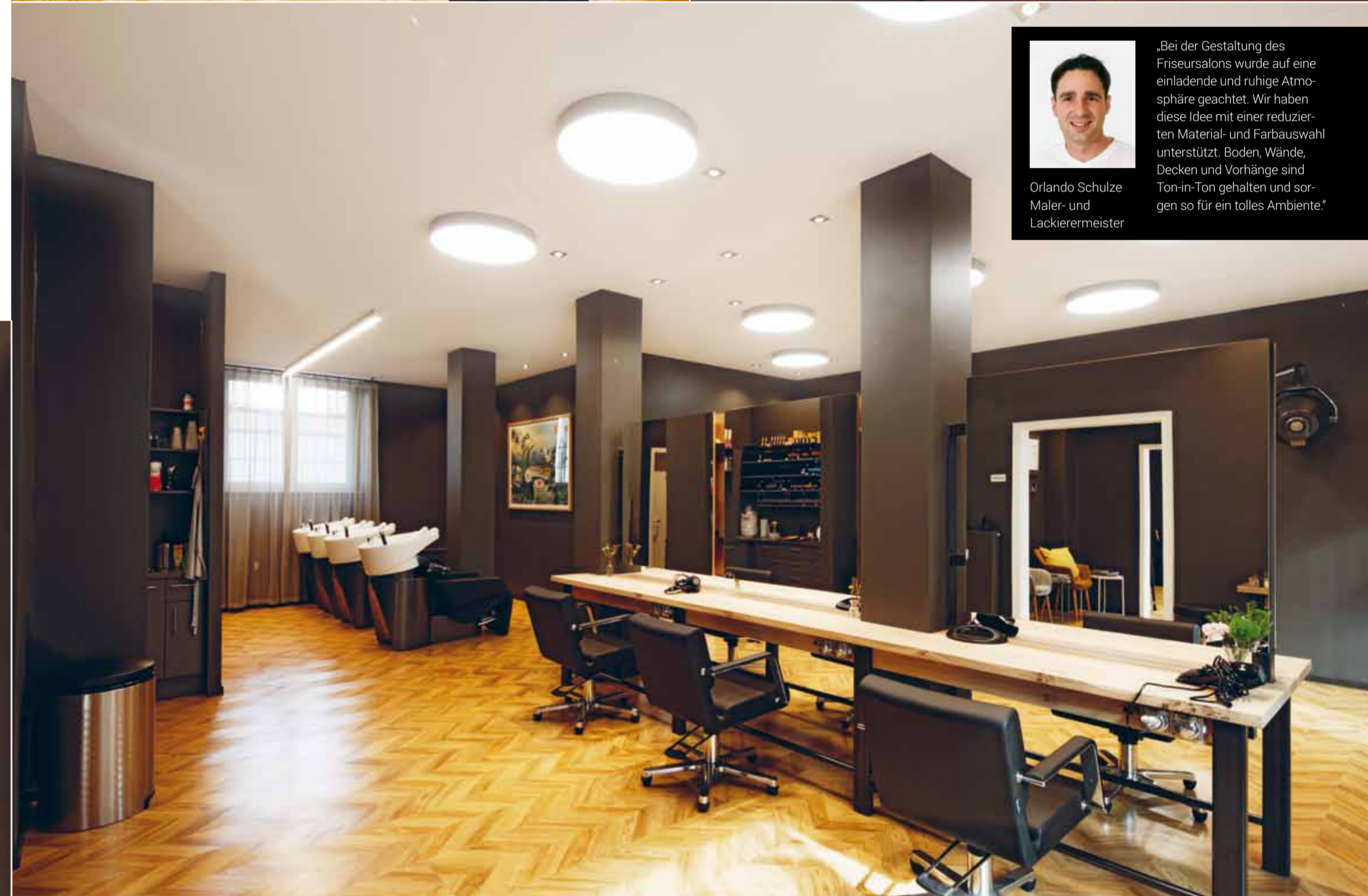
# NACHHALTIG WOHLFÜHLEN

Der Friseursalon Holzwarth ist eine Institution in Schorndorf. Seit über 35 Jahren sorgt Ute Holzwarth für gepflegte und typgerechte Frisuren bei ihren Kundinnen und Kunden. Jetzt hat Karen Holzwarth in der zweiten Generation den Salon übernommen und nur wenige Meter vom alten Salon entfernt den nächsten Schritt gemacht. Mit warmen Farbtönen und natürlichen Materialien werden die Kunden empfangen.



Orlando Schulze  
Maler- und  
Lackiermeister

„Bei der Gestaltung des Friseursalons wurde auf eine einladende und ruhige Atmosphäre geachtet. Wir haben diese Idee mit einer reduzierten Material- und Farbauswahl unterstützt. Boden, Wände, Decken und Vorhänge sind Ton-in-Ton gehalten und sorgen so für ein tolles Ambiente.“



Bevor in der Schulstraße 15 der neue Salon Holzwarth einziehen konnte, waren umfangreiche Renovierungsmaßnahmen zu erledigen. Insbesondere der neue Boden musste erhöhte Anforderungen erfüllen. Wasser, Shampoo und andere Pflegeprodukte dürfen keine bleibenden Spuren hinterlassen. Eigenschaften, die ein Vinylboden stets mitbringt. Außerdem ist gerade bei Altbauten ein solcher Boden ideal für Renovierungszwecke geeignet.

Die geringe Aufbauhöhe von nur wenigen Millimeter macht größere Anpassungsarbeiten an anderer Stelle überflüssig. Dabei sollte man moderne und PVC-freie Vinylbeläge nicht mit Omas Küchenboden aus den 60er Jahren vergleichen. In Puncto Design, Nachhaltigkeit und Qualität sind aktuelle Vinylbeläge auf der Höhe der Zeit und in der Gesamtkostenbilanz durchaus preiswert. Neben dem Boden hat Leibbrand mit Farben, Tapeten

und Vorhängen für ein Ambiente gesorgt, in dem sich Kunden rundum wohlfühlen. Der durchgängig verlegte Boden korrespondiert mit den konsequent monochrom gehaltenen Wänden. Diese Gestaltung unterstützt die offene Architektur der großzügigen Räume. Lediglich ein abgeschlossener Raum wurde mit einer Tapete veredelt. Hier können Bräute oder andere VIP's in einem sehr privaten Ambiente beraten und bedient werden.

„Ich habe mich aufgrund einer Empfehlung für die Firma Leibbrand entschieden“, sagt Karen Holzwarth. „Es ist mir sehr wichtig mit regionalen Partnern zu arbeiten. Bei Leibbrand hat mir neben der professionellen Beratung und Ausführung sehr gefallen, dass alles aus einer Hand geplant und ausgeführt wurde. Außerdem konnten sich Lehrlinge auf der Baustelle einbringen und ihr Handwerk unter fachkundiger Anleitung erlernen.“



Karen Holzwarth  
Geschäftsführerin/  
Inhaberin

Ich arbeite selbst im Handwerk und weiß, wie wichtig es ist, das Wissen weiterzugeben. Bei meiner Arbeit steht die Nachhaltigkeit im Mittelpunkt und nach meinem Eindruck gilt das auch bei Leibbrand.“



# DER MÖGLICHMACHER



Jürgen Rössler begann seine berufliche Laufbahn mit der Ausbildung zum Diplom-Betriebswirt an der Berufsakademie in Stuttgart. In diesem Zusammenhang und seiner Tätigkeit im EDV-Bereich lernte er die Firma Leibbrand kennen. Den Inhaber Frank Krämer kannte er bereits seit der Schulzeit. Gemeinsam wurde 1993 die Firma Betec Beschichtungstechnik gegründet und mit wachsendem Erfolg bis ins Jahr 2000 gemeinsam geführt. Dann verließ Jürgen Rössler die Betec um Aufgaben im

elterlichen Unternehmen zu übernehmen. Nach dessen Verkauf kehrte Jürgen Rössler im April 2006 zu Betec zurück. Da in den Anfangszeiten keine Fachkräfte für die neuen Themen Beschichtung und Sanierung zur Verfügung standen, war das Motto „Learning by doing“. „Ich habe zu Beginn die anfallenden Arbeiten selbst ausgeführt: Sandstrahlen, Abrissarbeiten, Spachtel- und Beschichtungsarbeiten.“ Für den gelernten Kaufmann eine tägliche Herausforderung auf ungewohntem Terrain. „Heute profitiere ich

von dieser Zeit, denn ich weiß wovon ich rede. Ich bin in der Lage auf die anfallenden Fragen sowohl aus technischer als auch aus kaufmännischer Sicht einzugehen.“ Aus dieser gewachsenen Kompetenz und aus der Bereitschaft die Möglichkeiten der verwendeten Materialien auszuloten ist Betec ein gefragter Ansprechpartner für die Probleme von Kunden zu den Themen Sanierung von Betonflächen und der Beschichtung von Flächen in der Industrie und im Gewerbe oder fugenlosen Böden im Privatbereich.

Der Leistungsumfang schließt eine umfassende und individuelle Beratung im einzigartigen schau.raum ein. Die enge Bindung zur Firma Leibbrand und anderen Partnerfirmen macht es möglich Komplettlösungen anzubieten, die alle professionelle Anforderungen erfüllen. Als Ausgleich zur inzwischen überwiegenden Bürotätigkeit verbringt Jürgen Rössler seine Freizeit bevorzugt mit seinem Sohn, je nach Möglichkeit auf einem seiner Motorräder oder in der Garage bei der Pflege derselben.

Foto: Volker Bannasch

# ZURÜCK IN DIE ZUKUNFT



Manfred Schuler  
Maler- und Lackierer-  
meister, staatlich  
geprüfter Restaurator

„Als Baustoff verbessert Lehm entscheidend das Raumklima. Durch die Aufnahme und Abgabe von Wasserdampf reguliert er die Luftfeuchtigkeit auf natürliche Weise. Zudem bietet er eine gute Schalldämmung und besitzt wärmespeichernde Eigenschaften. Gute Gründe, um über die Verwendung von Lehm neu nachzudenken.“

Foto: Adriane Lochner



Foto: Bigstockphoto

Foto: Bigstockphoto

Foto: Dachverband Lehm, e.V.

Ressourcensparende und umweltschonende Bauweisen rücken zunehmend ins Bewusstsein von Planern und Bauherren. Moderne Baustoffe sollen bei der Herstellung wenig Energie verbrauchen, immer wieder verwertbar und gesundheitlich unbedenklich sein und kreative Gestaltungsmöglichkeiten bieten. Moderne Baustoffe wie Lehm.

Lehm ist ein traditioneller Baustoff, der sich in unseren Breiten zumeist in den Ausfachungen von Fachwerkhäusern findet. Er besteht aus einer Mischung von Ton, Sand und Schluff und ist ein reines Naturmaterial. Seit einigen Jahren bieten verschiedene Firmen Lehmputz und Lehmfarbe an. Hierbei werden pflanzliche Additive und Pigmente zugesetzt, um verschiedene Farben zu realisieren. Lehm besitzt die Eigenschaft, überschüssige Luftfeuchtigkeit aus der Raumluft aufzunehmen, zwischenspeichern und bei Trocknung wieder abzugeben. Die Tonminerale im Lehmputz wirken bei dieser so-

genannten „Sorption“ besonders vorteilhaft. Dabei stellt sich ein gleichbleibendes Raumklima ein, das als sehr angenehm empfunden wird und sich positiv auf das Wohlbefinden auswirkt. Besonders Hausstauballergiker können aufatmen. Mit Lehmoberflächen gibt es keine Staubverwirbelungen mehr, da sie sich elektrostatisch nicht aufladen. Mit Lehmputzen sind verschiedenste Oberflächen möglich. Durch spezielle Verarbeitungstechniken können bewusst Struktur und Lebendigkeit eingebracht werden. Lehmputz muss sich aber nicht zwangsläufig von einem „normalen“ Putz unterscheiden.

Selbstverständlich lassen sich auch tragende Wände aus Lehm erstellen. Dabei kommt die sogenannte Stampflehm-Methode zum Einsatz. Diese Methode ist allerdings sehr aufwändig und wird mittels Schalung und lagenweisem Einbau oder durch Herstellung von Lehmsteinen, die nach den Regeln des Mauerwerksbaus verarbeitet werden, hergestellt. Wesentlich weiter verbreitet ist die Verwendung von Lehm im Holzständer- oder Fachwerkbau. Das Füllen der Felder zwischen den Ständern, Riegeln und Verstrebrungen bezeichnet man als „Ausfachung“. Es gibt dafür unterschiedliche Techniken. Eine

der ältesten Techniken ist das Einbringen von Holzstaken mit Weidengeflecht in die Gefache. Die Hohlräume werden mit einem sogenannten beidseitigen Bewurf aus Strohlehm gefüllt. Dieses Verfahren findet heute im Sanierungsbereich Anwendung. Gefache können auch mit Lehmsteinen ausgemauert werden. Bei allen Ausfachungen muss besonders darauf geachtet werden, dass die Füllungen stabil im Gefach sitzen und nach vollständiger Trocknung nicht wackeln. Vor allem bei der Sanierung historischer Ausfachungen und deren Verputz sind Erfahrung und Sachkenntnis unabdingbar.



**Bringt Glanz in jede Hütte: Winterpreise bei Leibbrand für alle Leistungen und Produkte: 10% sparen bis 31. März 2018**

Der Winter ist die perfekte Jahreszeit um ein gemütliches Zuhause noch schöner zu machen.

Profitieren Sie jetzt von unseren Winterpreisen. Aber nicht vergessen: Unser Preisvorteil gilt nur bis 31. März 2018.

**10% sparen\***

\*Nur für Privatkunden und nicht mit anderen Aktionsangeboten kombinierbar.

Foto: shutterstock

SAISONPOST  
REGELMÄSSIG  
ERHALTEN?



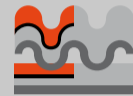
Sie möchten die Leibbrand Saisonpost regelmäßig erhalten? Dann können Sie sich jetzt online registrieren und die Saisonpost per Post oder per Email abonnieren: [www.leibbrand.de](http://www.leibbrand.de)

Öffnungszeiten  
Montag bis Freitag 8:00 bis 18:00 Uhr  
Samstag 8:00 bis 13:00 Uhr



**Leibbrand**

Maler & Lackierer  
Stuckateure  
Raumausstatter  
Paletti Farbenmarkt  
schau\_raum Musterschau



**Betec**

Betonsanierer  
Bodenbeschichter  
Balkonsanierer

Lutherstraße 65  
73614 Schorndorf  
Fon 07181-9 2015-0  
Fax 07181-9 2015-4

Gestaltung und Layout: b-plus-media.de

## ANSPRECHPARTNER FÜR IHRE FRAGEN: TELEFON 07181.92015-0



**Manfred Schuler**  
Maler- und Lackierermeister  
staatl. gepr. Restaurator  
[manfred.schuler@leibbrand.de](mailto:manfred.schuler@leibbrand.de)



**Peggy Rösch**  
Raumausstattermeisterin  
[peggy.roesch@leibbrand.de](mailto:peggy.roesch@leibbrand.de)



**Silja Günther**  
Fachberaterin Farbenmarkt  
[paletti@leibbrand.de](mailto:paletti@leibbrand.de)



**Karin Räßle\***  
Dipl. Ing. Fachrichtung  
Innenarchitektur  
[karin.raeffle@leibbrand.de](mailto:karin.raeffle@leibbrand.de)



**Harald Gebhardt**  
Stuckateurmeister  
[harald.gebhardt@leibbrand.de](mailto:harald.gebhardt@leibbrand.de)



**Martin Hoffmann\***  
Dipl.-Ing. FH  
Gebäudeenergieberater,  
Balkonsanierung  
[martin.hoffmann@leibbrand.de](mailto:martin.hoffmann@leibbrand.de)



**Orlando Schulze**  
Maler- und Lackierermeister  
[orlando.schulze@leibbrand.de](mailto:orlando.schulze@leibbrand.de)



**Jürgen Rössler**  
Bodenbeschichtung und  
Betonsanierung  
[@betec-beschichtung.de](mailto:juergen.roessler@betec-beschichtung.de)



**Florian Muff**  
Maler- und Lackierermeister  
[florian.muff@leibbrand.de](mailto:florian.muff@leibbrand.de)



**Frank Krämer**  
Maler- und Lackierermeister  
Inhaber, Geschäftsführer  
[frank.kraemer@leibbrand.de](mailto:frank.kraemer@leibbrand.de)

\*freie Mitarbeiter

## EINE AUSBILDUNG ODER EIN DUALES STUDIUM BEI LEIBBRAND: IMMER EINE GUTE WAHL.

**Leibbrand ist ein Handwerksbetrieb, der immer Wert darauf gelegt hat, eigenen Nachwuchs auszubilden. In der langen Tradition von Leibbrand wurden in der Zwischenzeit mehr als 150 Lehrlinge in den Berufen MalerIn und LackiererIn, Stuckateurln und RaumausstatterIn erfolgreich ausgebildet.**

Möglicherweise steht eine Ausbildung im Handwerk nicht ganz oben auf der Liste der Wunschberufe, aber die Arbeitsmarktlage zeigt: Handwerk hat goldenen Boden. Der gegenwärtige Boom im Bausektor sorgt für eine gute Auslastung unserer Teams. Langfristig wird der demografische Wandel dafür sorgen, dass Fachkräfte im Handwerk rar werden. Außerdem ist nicht damit zu rechnen, dass die Arbeit eines Malers, eines Stuckateurs oder Raumausstatters durch Roboter und Computer ersetzt wird. Zur generell guten Ausgangslage kommt das Engagement von Leibbrand. Wir fördern die Eigenverantwortung aller Mitarbeiter und bereits die Auszubildenden werden auf diesem Weg mitgenommen. Im Zentrum einer Ausbildung



steht aber nach wie vor die fachliche Qualifikation. Diese wird von erfahrenen Meistern und Gesellen im praktischen Arbeitsalltag vermittelt. Damit keine relevanten Themen unter den Tisch fallen, besuchen alle Lehrlinge obligatorische Workshops. So wird sichergestellt, dass die ganze Breite des Ausbildungsberufs erlernt wird. Sind alle Workshops erfolgreich absolviert erhält der Azubi seinen Ausbildungspass. Zur Organisation und



Vorbereitung auf die Workshops haben wir eine eigene App entwickelt. Die App erinnert, wann und wo ein Lehrgang stattfindet. Der Inhalt des Workshops kann in der App bereits vorab durchgespielt werden. Auch die erfolgreiche Teilnahme wird in der App festgehalten. Wer mehr möchte als eine Ausbildung, der kann auch ein Duales Studium bei Leibbrand als Praxisbetrieb absolvieren. Maximilian Rautenberg hat diesen Weg



Fotos: Volker Banaditsch

gewählt. An der Dualen Hochschule Baden-Württemberg (DHBW) studiert er BWL-Handwerk, beim Partnerbetrieb Leibbrand absolviert er die praktische Lehrzeit zum Stuckateur. Damit hat er nach drei Jahren Gesellenbrief und Bachelorabschluss auf einmal in der Tasche. „Die Doppelbelastung nehme ich gerne in Kauf, denn nach meiner Ausbildung in Theorie und Praxis habe ich beste Karrierechancen.“