

Leibbrand Saisonpost



Titel-Thema:
Innenraumfarben

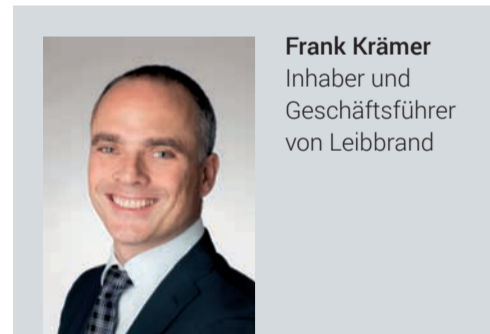
Menschen für
Leibbrand:
Karin Räßle

Referenzen:
Buchhandlung
Osiander, Stuttgart

**Betonsanierung für
Fortgeschrittene:**
Kläranlage Wendlingen



Foto: Sikkens



Frank Krämer
Inhaber und
Geschäftsführer
von Leibbrand

Liebe Kunden und Freunde
von Leibbrand,

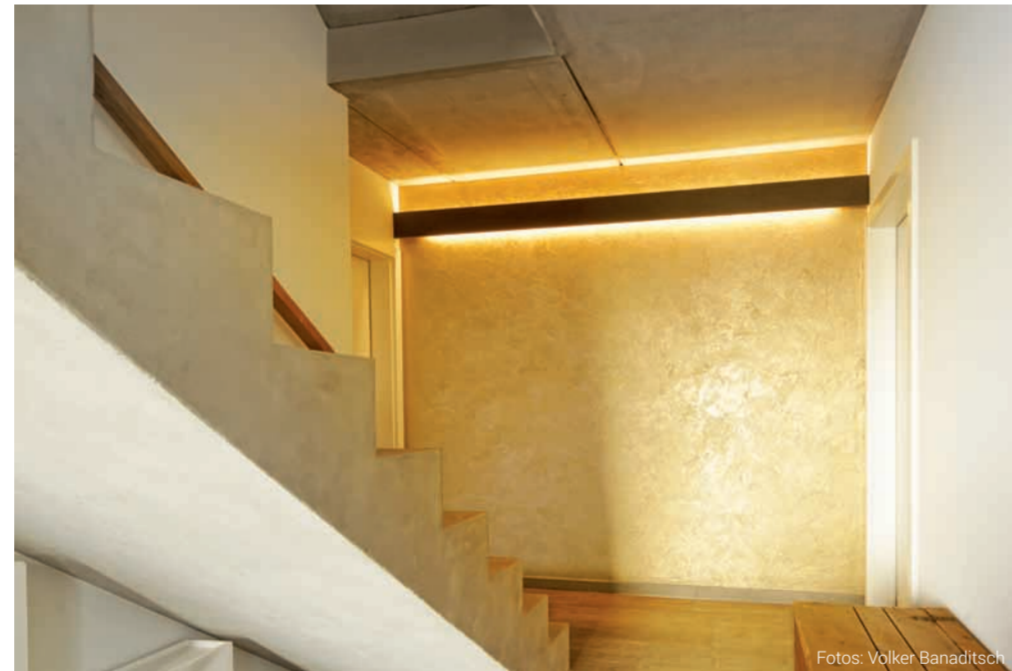
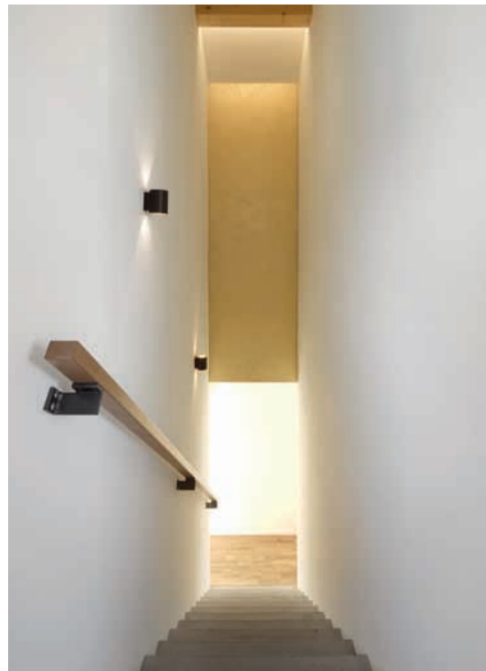
herzlich willkommen zur Herbst-Ausgabe
unserer Saisonpost. Der Schwerpunkt
dieses Hefts ist der Frage gewidmet, wie
wir mit Farben, Oberflächen und Materi-
alien das Wohlbefinden in unseren vier
Wänden steigern können.

Dazu beleuchten wir das Thema Wand-
farben und Oberflächen. Außerdem stel-
len wir Ihnen die Buchhandlung Osiander
in Stuttgart-Mitte vor. Wir konnten dort
mit unserem Bodenleger-Team Parkett
und Natur-Kautschuk verarbeiten und
damit zur Renaissance des stationären
Buchhandels und einer neuen Wohl-
fühlfähigkeit für Kunden beitragen.

Ein außergewöhnliches Projekt von
Beteq möchte ich Ihnen ebenfalls prä-
sentieren. Kläranlagen liegen aus gutem
Grund meist etwas außerhalb der Städte.
Die Mitarbeiter von Beteq haben sich für
Wochen mitten hineinbegeben und den
angegriffenen Beton von vier Klärböcken
saniert.

Ich wünsche Ihnen viel Spaß mit der
Leibbrand Saisonpost.

Ihr Frank Krämer



Fotos: Volker Banaditsch

Sie haben die Wände, wir machen was
drauf. Das können Anstriche oder kreative
Wandtechniken sein. Angesagt sind im
Moment glatte Wandoberflächen in mat-
ter Optik. Alphacron Pure ist die ideale
Wandfarbe für diese glatten und struk-
turenfreien Oberflächen in modernen Farben.
Die superfeine Premiumwandfarbe erfüllt
höchste ästhetische Anforderungen und
überzeugt durch eine edelmatte Optik
und eine brillante Farbigkeit, auch bei
intensiven Farbtönen. Die Beschichtung
ist widerstandsfähig und langlebig.
Gebrauchsspuren an den Wänden lassen
sich mit einem Mikrofasertuch leicht be-
seitigen, ohne ein Aufpolieren der Ober-
fläche. Alphacron Pure bietet eine große
Farbpalette und kein Farbwunsch bleibt
damit unerfüllt. Bei Leibbrand können

sämtliche Alpha Innenwandfarben über
das Color-Mix-System gemischt wer-
den. In vielen Farbtönen, feinsten Nuan-
cen und bester Qualität. Aufgrund seines
großen Farbspektrums bietet das Color-
Mix-System ein außergewöhnlich breites
Farbtonangebot. Unter anderem können
die 2.079 Farbtöne des Sikkens 5051
Color Concept, über die Mischmaschine
getönt werden. Abgestimmt auf den je-
weiligen Raum und seine Nutzung sorgt
die Alpha Technologie für hochwertige
Oberflächen von edelmatt bis seidenglän-
zend und für intensive Farbigkeit bei
anspruchsvollen Raumgestaltungen.
Der Schutzschild für die Wand
Für Räume mit besonders strapazierten
Wänden wie Flur, Küche oder Kinderzim-
mer bietet Leibbrand mit Alpha Rezisto

Mat die richtige Wahl. Diese schmutz-
und fleckabweisende Farbe ist mit der
Stain Shield-Technologie ausgerüstet, die
die Oberflächen wie ein unsichtbarer Film
schützt. Damit ist Alpha Rezisto Mat be-
sonders widerstandsfähig gegenüber Ver-
schmutzungen und wasserlöslichen Sub-
stanzen. Kaffee, Tee oder Soßen perlen
einfach an der Oberfläche ab und lassen
sich mit etwas Wasser und einem Tuch
oder Schwamm entfernen. Die Oberfläche
regeneriert sich nach dem Reinigungsvor-
gang selbst. Eine weitere Besonderheit
ist die edelmatte und glatte Oberfläche,
die von keiner anderen Farbe in dieser
Kategorie erreicht wird. Damit ist Alpha
Rezisto Mat ideal auch für diejenigen, die
bislang aus optischen Gründen auf eine
schmutzabweisende Farbe verzichteten.

FARBIGE PERSPEKTIVEN FÜR INNENRÄUME



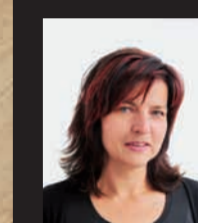
Die „Stain Shield Technology“
von Sikkens schützt die Ober-
fläche wie ein unsichtbarer
Schutzschild. Flüssigkeiten
dringen nicht in das Material
ein und lassen sich leicht wie-
der rückstandsfrei entfernen.
In Küchen, Bädern und Fluren
helfen diese Farben Wände
lange schön zu halten.

Wohnen heißt Leben und Wohlfühlen. Die persönlichen Vorlieben für die Farbgebung ist dabei ein wesentlicher Faktor. Individuell gestaltete Wände bilden den perfekten Rahmen für den ganz persönlichen Wohn- und Lebensstil. Und hochwertige Innenwandfarben verleihen den Wänden genau die Oberfläche, die Sie sich wünschen und an der Sie lange Freude haben. Bei Leibbrand verarbeiten wir nur Farben, die höchsten Qualitätsstandards genügen. Zum Beispiel die umfassende Farbpalette der Alpha Innenwandfarben von Sikkens, die für jeden Raum und jeden Untergrund die richtige Beschichtung bieten.

Foto: Sikkens

KONKURRENZ BELEBT DAS GESCHÄFT

Der stationäre Buchhandel hat mit Online-Anbietern starke Konkurrenz bekommen und der klassischen Buchhandlung wurde schon das Ende vorausgesagt. Doch seit 2014 haben sich die Verkaufszahlen stabilisiert und die Abwanderung in Richtung Onlinehandel wurde gestoppt und teilweise sogar umgekehrt. Dass diese Entwicklung nur mit erheblichen Anstrengungen der Buchhandlungen zu schaffen war, liegt auf der Hand.



Peggy Rösch
Raumausstattermeisterin

„Fußböden in stark frequentierten Bereichen müssen besondere Ansprüche erfüllen. Zuerst muss der Belag robust und langlebig sein. Aber auch die Reinigungsfreundlichkeit spielt eine wichtige Rolle. Der Trend zu offenporigen Holzoberflächen stellt dabei eine echte Herausforderung dar.“



Wer seit 1596 mit Büchern handelt, lässt sich von kurzfristigen Trends nicht nachhaltig beeindrucken. Doch auch bei der Buchhandlung Osiander hat man die Zeichen der Zeit erkannt. Wo man früher nur verschämt zwischen vollgestellten Bücherregalen einen etwas längeren Blick in ein Buch wagte, wird man in modernen Buchhandlungen zum Verweilen eingeladen. Die Strategien des stationären Buchhandels haben entdeckt, dass die Aufenthaltsqualität in ihren Geschäften ein Pluspunkt ist, den der Online Handel

verständlichweise nicht bieten kann. Mit lauschigen Sitzgelegenheiten werden die Kunden zum längeren Schmökern verführt. Bei der Buchhandlung Osiander im Herzen von Stuttgart gibt es ein Panoramafenster mit Loungesesseln, das ideale Bedingungen für Beobachter des Treibens auf dem Marktplatz bietet. Das gesamte Interieur strahlt eine freundliche und hochwertige Stimmung aus, die den Besucher zum Gast machen soll. Dieses Ziel verfolgt auch Leibbrand bei vielen Projekten. Bei der Buchhandlung Osiander

wurde auf drei Ebenen offenporiges Eichenparkett verlegt. Die natürliche Ausstrahlung trägt maßgeblich zum einladenden Charakter der Buchhandlung bei. Die Ausführung der Treppen mit massiven Stufen ist für eine intensive Nutzung ausgelegt. Im Untergeschoss ist die Kinderbuchabteilung beheimatet. Hier kommt ein roter natürlicher Kautschukbelag zum Einsatz, der besonders pflegeleicht und hygienisch ist. Auch ein verschütteter Traubensaft löst bei den Verkäufern keine Panik aus.

DIE PROBLEMLÖSERIN



Karin Räßle hatte das Abitur frisch in der Tasche und entschied für sich, kein Studium zu beginnen. Zum Missfallen ihres Vaters wollte sie eine Schreinerlehre beginnen. Ihr zukünftiges Betätigungsfeld sollte am Feierabend ein Resultat zeigen, das mit den eigenen Händen geschaffen wurde. Nach erfolgreichen drei Jahren in der Lehre und dem Gesellenbrief in der Hand fand sie doch noch den Weg zu einer akademischen Laufbahn. Mit ihrer Bewerbungsmappe und der Leistung bei der Auf-

nahmepflichtung überzeugte sie die Prüfungskommission der Staatlichen Akademie der Bildenden Künste in Stuttgart von ihren Fähigkeiten und begann mit dem Studium der Architektur. Dabei wurden ihr alle Praktika erlassen, da man einer ausgebildeten Schreinerin die handwerklichen Fähigkeiten zutraute, die dabei zu erlernen wären. Bereits während des Studiums konnte Karin Räßle Kontakte zum angesehenen Einrichtungshaus Behr in Wendlingen knüpfen. Dies wurde auch ihre erste

Station im Berufsleben. Dabei kam ihr zugute, dass sie in der Lage war innenarchitektonische Problemstellungen elegant und technisch gekonnt zu lösen. Damit erarbeitete sie sich einen Ruf, der immer weitere Kreise zog. Auch Susanne und Frank Krämer wurden darauf aufmerksam. Das traditionelle Malergeschäft Leibbrand hatte seine Aktivitäten zu dieser Zeit schon um das Thema Raumausstattung erweitert. So war es nur folgerichtig Karin Räßle als Diplom-Ingenieurin Fachrichtung Innen-

architektur für eine Zusammenarbeit zu gewinnen. Kleinere Lieferanten mit individuellen Produkten fanden den Weg ins Sortiment von Leibbrand und eine Vielzahl an gemeinsamen Projekten wurden in über 15 Jahren realisiert. Dabei reicht die Bandbreite der Gestaltung und Ausführung von Arztpraxen, Büros, Ladengeschäfte über Gastronomie bis hin zu Privatkunden. Und selbstverständlich wurde dabei jedes noch so knifflige Problem gelöst.

Foto: Volker Banaiditsch

EINE RUNDE SACHE: BETON-SANIERUNG KLÄRANLAGE



Nicolai Wiederhold
Projektleiter

„Sanierungsprojekte im industriellen Maßstab brauchen nicht nur das notwendige Know-how sondern auch logistische und personelle Ausstattung. Wir bei Betec können das leisten und sorgen mit unserem Team für möglichst kurze Ausfallzeiten in Ihrer Produktion.“

Aufträge im Bereich der Betoninstandsetzung werden von öffentlichen Auftraggebern nur noch an Unternehmen vergeben, deren Mitarbeiter den SIVV-Befähigungsnachweis vorweisen können. Unsere Spezialisten von Betec haben diesen Nachweis und die erforderliche Fachkenntnis für die Ausführung umfangreicher Betonsanierungen.

Von der Gemeinde Wendlingen am Neckar wurden wir damit beauftragt, die verschiedenen Klärbecken an der örtlichen Kläranlage zu sanieren. Dabei ist es unerlässlich, dass die eingesetzten Mitarbeiter den SIVV-Befähigungsnachweis besitzen. SIVV steht für „Schützen, Instandsetzen, Verbinden und Verstärken von Betonbauteilen“. Mit diesem SIVV-Befähigungsnachweis hat unser Unternehmen die offizielle Bestätigung Aufträge im Bereich der Betonsanierung anzunehmen und diese fachgerecht auszuführen. Eine erfolgreiche Bauwerkserhaltung

muss objektgerecht geplant werden. Die Ausführung muss jederzeit kontrolliert werden, denn es dürfen nur geprüfte, geeignete Stoffe und Verfahren angewandt werden. Auch in einem Klärwerk kommen im Winter Tausalze zum Einsatz. Dadurch nimmt der Beton Salzchloride auf, die zu Schäden führen. Wir messen den Chlorid-Gehalt im Bohrmehl aber schon mit bloßem Auge kann man Abplatzungen erkennen. Außerdem verliert der Beton über die Jahrzehnte seinen pH-Gehalt. Dieser schützt ursprünglich den Bewehrungsstahl. Entfällt dieser Schutz

beginnt der Stahl zu rosten und die Statik des gesamten Bauwerks wird geschwächt. Durch die jahrelange Belastung der Betonflächen mit Schmutzwasser müssen die Betonflächen gründlich vorbereitet werden. Nach Beurteilung der Schadensstellen wird der zerstörte Beton abgestemmt und der freiliegende Bewehrungsstahl entrostet. Mit einem Hochdruckwasserstrahl von bis zu 2.500 bar werden schadhafte Stellen abgetragen. Danach wird eine Langzeit-Korrosionsschutzbeschichtung auf den vorbereiteten Bewehrungsstahl aufgebracht.

Eine zementgebundene Mörtelhaftbrücke stellt eine gute Verbundhaftung zum nachfolgenden Reparaturmörtel sicher, auch bei Bauteilen, die dynamischen Belastungen ausgesetzt sind. In einer Schichtdicke von 10 bis 50 mm wird der zementgebundene, kunststoffvergütete und leicht zu verarbeitende Reprofilierungsmörtel in die zuvor aufgetragene Mörtelhaftbrücke feucht in feucht eingearbeitet. Nach Herstellung der ursprünglichen Kontur und dem Aushärten des Materials sind die Klärbecken für weitere Jahrzehnte gerüstet.

ANSPRECHPARTNER FÜR IHRE FRAGEN: TELEFON 07181.92015-0



Manfred Schuler
Maler- und Lackierermeister
staatl. gepr. Restaurator
manfred.schuler@leibbrand.de



Peggy Rösch
Raumausstattermeisterin
peggy.roesch@leibbrand.de



Silja Günther
Fachberaterin Farbenmarkt
paletti@leibbrand.de



Karin Räßle*
Innenarchitektin
karin.raeffle@leibbrand.de



Harald Gebhardt
Stuckateurmeister
harald.gebhardt@leibbrand.de



Martin Hoffmann*
Dipl.-Ing. FH
Gebäudeenergieberater,
Balkonsanierung
martin.hoffmann@leibbrand.de



Orlando Schulze
Maler- und Lackierermeister
orlando.schulze@leibbrand.de



Jürgen Rössler
Bodenbeschichtung und
Betonsanierung
juergen.roessler
@betec-beschichtung.de



Florian Muff
Maler- und Lackierermeister
florian.muff@leibbrand.de



Frank Krämer
Maler- und Lackierermeister
Inhaber, Geschäftsführer
frank.kraemer@leibbrand.de

*freie Mitarbeiter

SAISONPOST
REGELMÄSSIG
ERHALTEN?



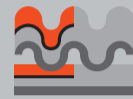
Sie möchten die Leibbrand Saisonpost regelmäßig erhalten? Dann können Sie sich jetzt online registrieren und die Saisonpost per Post oder per Email abonnieren: www.leibbrand.de

Öffnungszeiten
Montag bis Freitag 8:00 bis 18:00 Uhr
Samstag 8:00 bis 13:00 Uhr



Leibbrand

Maler & Lackierer
Stuckateure
Raumausstatter
Paletti Farbenmarkt
schau_raum Musterschau



Betec

Betonsanierer
Bodenbeschichter
Balkonsanierer

Lutherstraße 65
73614 Schorndorf
Fon 07181-9 2015-0
Fax 07181-9 2015-4

Gestaltung und Layout: b-plus-media.de

PALETTI FARBENFACHMARKT: PROFIMATERIALIEN UND TIPPS VON MENSCHEN, DIE WISSEN WIE'S GEHT

In unserem Farben-Fachmarkt Paletti bekommen Sie ausschließlich die Produkte, mit denen unsere Profis arbeiten. Wir führen viele großen Marken. Zum Beispiel Sto, Sikkens, Brillux, Keim, Huma, Erfurt, Herbol, Consolan Profi, Little Greene und viele mehr. Die richtigen Verarbeitungstipps gibt's gratis dazu und Sie profitieren von unseren günstigen Einkaufskonditionen.

Der Paletti Farbenmarkt von Leibbrand bietet einen Kundenservice der keine Wünsche offen lässt. Das beginnt bereits bei den großzügigen Parkplätzen direkt vor der Tür. Barrierefrei gelangen Sie auf kurzem Weg in unseren Farbenmarkt. Unsere Mitarbeiter beraten Sie bei der Wahl von Farben und Pinseln, zeigen Ihnen die Außenfarben, die Ihrer Fassade Schutz geben, kennen sich aus mit Putzen und Baustoffen und sind Spezialisten in Fragen der Wärmedämmung. Im Paletti finden Sie eine große Auswahl an geprüften schadstoff- und emissionsarmen Farben, Lacken und Klebern. Dazu bekommen Sie Tipps für Ihre Arbeiten und die Beratung von Profis. Ein kostengünstiger Werkzeugverleih, von der Tapeziermaschine bis zum elektrischen Schleifgerät, hilft Ihnen, die Materialien professionell zu verarbeiten.

Ein besonderer Service ist unsere elektronische Farbtonmessung. Die Wand soll im Farbton des Teppichbodens gestrichen werden, die Lackierung der



Heizungsverkleidung dem Grundton des Vorhangs entsprechen? Kein Problem – mit unserem Farbscanner bestimmen wir jeden Farbton. Kommen Sie mit Ihrem Muster vorbei, wir machen daraus Farbe.

Schritt 1 Wir lesen Ihr Materialmuster mit unserem farbmtrischen DataColor Scanner ein.

Schritt 2 Ein Vergleich mit unserer Color-Map verifiziert das Ergebnis und bietet auf Wunsch alternative Farböne.

Schritt 3 Nach der Auswahl Ihrer Wunschfarbe mischen wir den auf Ihr Projekt abgestimmten Farbton und die Farbmenge sofort zum Mitnehmen.



Profitieren Sie auch von unserem Monatsangebot: Im September und Oktober erhalten Sie 20 % auf Sikkens Fensterlacke.

Rubbol Ventura Satin wird vorzugsweise als Ein-Topf-System auf rohen und bereits behandelten Holzkonstruktionen im Außenbereich eingesetzt und ist besonders gut für Fensterbeschichtungen geeignet. Das Produkt lässt sich leicht verarbeiten, trocknet schnell und ergibt hoch deckende Beschichtungen mit holzfeuchtigkeitsregulierenden Eigenschaften und langfristiger Wetterbeständigkeit. Sie haben noch Fragen? Kommen Sie vorbei, unsere Profis stehen Ihnen zur Seite.

Angebot des Monats:
20% auf Fensterlacke
von Sikkens.
Sept. & Okt. 2017

