

Leibbrand Saisonpost



Top-Trends:

Die zeitlosen Klassiker für den Boden: Parkett und Teppichboden

Menschen für Leibbrand:

Gudrun Höfer

Referenzen:

Bäder mit fugenloser Beschichtung

Professionell sanieren:

Wärmedämmung aber richtig



Frank Krämer
Inhaber und
Geschäftsführer
von Leibbrand

Liebe Kunden und Freunde
von Leibbrand,

Ich darf Sie herzlich zur aktuellen Ausgabe unserer Saisonpost begrüßen. Passend zur Jahreszeit liegt der Schwerpunkt auf der Gestaltung von Innenräumen.

Mit unserer neuen Parkettausstellung tragen wir dem Trend zu natürlichen und langlebigen Bodenbelägen Rechnung. Selbstverständlich können wir hier nur eine kleine Auswahl zeigen. Kommen Sie in unsere Parkettausstellung und erleben Sie mit allen Sinnen die Schönheit von Holz für den Boden.

Neue hochflorige Teppichböden liegen ebenfalls im Trend. Natürlich finden Sie auch hier eine große Auswahl an Original-Mustern in unserem schau_raum.

Ein weiteres Thema ist die fugenlose Beschichtung in Nassbereichen. Weniger Fugen heißt weniger potenzielle Verschmutzung. Aber über den rein praktischen Nutzen hinaus können wir mit Beschichtungen ein breites Spektrum an Gestaltungswünschen abdecken.

Zuletzt möchte ich Sie noch auf unseren Winterrabatt hinweisen. Noch bis zum 31. März 2016 erhalten Sie auf alle Produkte und Leistungen 10% Ermäßigung auf den regulären Preis.

Ich wünsche Ihnen viel Spaß und jede Menge Inspirationen mit der Leibbrand Saisonpost.

Frank Krämer
Ihr Frank Krämer



Foto: Meister Parkett

Parkett oder Teppichboden ist für uns keine Frage des entweder oder. Wir bei Leibbrand sind in beiden Welten zuhause und Sie als Kunde haben die Wahl. Unsere geschulten und freundlichen Berater helfen Ihnen gerne bei der Auswahl. Teppichboden hat sein angestaubtes Image längst abgelegt. Moderne, hochflorige Varianten sorgen für ein zeitgemäßes Ambiente. Was erscheint also eher geeignet als die Bandbreite faszinierender Teppichböden zu nutzen, um stilvolles Wohnen modern und zeitlos schön zu unterstreichen? Bei Leibbrand finden Sie Kompetenz und langjähriges Know-how in der Auswahl und Verlegung von Teppichböden. **Holz ist einer der schönsten, vielseitigsten und umweltfreundlichsten Bodenbeläge, den wir kennen.** Außerdem ist Parkett der zeit-

lose Klassiker unter den Bodenbelägen: Schön, natürlich, wertbeständig. Egal ob Schiffsboden, Landhausdielen oder Stabparkett: Holzböden sorgen lange für Behaglichkeit. Wählen Sie Ihr Lieblingsholz, das passende Dielenformat und die Sortierung aus. Lebhaft, natürlich oder elegant unterstreicht Parkett den Charakter Ihrer Räume. Auch bei der Behandlung der Holzoberfläche bietet Parkett viele Möglichkeiten: matte oder glänzend versiegelte Oberflächen, die besonders strapazierfähig sind. Oberflächen, die mit Naturöl eingelassen sind, mit denen das Parkett atmungsaktiv bleibt und seine natürliche Optik behält. Welches Parkett am besten zu Ihnen passt, können Sie in unserem schau_raum herausfinden. Wir helfen Ihnen bei der Auswahl und verlegen fachgerecht jedes Parkett.

PARKETT UND TEPPICH: DIE EVERGREENS UNTER DEN BODENBELÄGEN.



Patrick Negron
Raumausstatter-
meister

„Parkett ist die perfekte Basis für die Gestaltung eines Raumes. Der warme Charakter von Holz kann mit vielen Farb-tönen und Stoffen kombiniert werden. Dabei kann Parkett edel und gediegen wirken aber auch modern und natürlich. Kommen Sie in den schau_raum, ich berate Sie gerne.“

Parkett und Teppichboden sind die Evergreens unter den Bodenbelägen. Parkett passt zu vielen Stilrichtungen und Designs. Je nach Holz- und Verlegeart kann Parkett gediegen, modern oder klassisch auftreten. Die Auswahl reicht von Industrieparkett über Schiffsboden bis zur rustikalen Landhausdielen. Grund genug für Leibbrand seine Parkettausstellung rundum zu erneuern und zu vergrößern. Teppichboden gehört seit jeher zu den Bestsellern im Programm. Neue, hochflorige Varianten bieten eine moderne Behaglichkeit.

Foto: Meister Parkett

FUGENLOSE BESCHICHTUNGEN FÜR NASSBEREICHE.

Müssen Bäder immer gefliest sein? Wir meinen nein, denn mit den fugenlosen Beschichtungssystemen von Leibbrand geben wir Ihrem Bad ein völlig neues Gesicht. Mit verschiedenen Oberflächen, Strukturen, abstrakten oder bildhaften Motiven verwandeln wir Ihr Bad in ein einzigartiges Erlebnis.



Wall&Deco Wet System: Die Tapete für den Nassbereich

Foto: Wall&Deco



Frescolori: Kalkmarmorputz, gespachtelt

Foto: Volker Banaditsch



Andreas Vesel
Projektleiter
Beschichtungen

„Beschichtungen in Bädern erlauben ganz neue Gestaltungsfreiheiten. Wir haben Erfahrung bei der Verarbeitung von verschiedenen Systemen. So können wir alle Kundenwünsche von unifarbene Beschichtungen über Spachteltechniken bis hin zu bildlichen Motiven erfüllen.“



Speziell in Nassbereichen sind unsere **fugenlosen** Beschichtungen erste Wahl. Unschöne und mit den Jahren zunehmend verschmutzende Fugen gibt es nicht. Eine **homogene Wand- und Bodenfläche** ist in Bädern und Wellness-Bereichen von besonderem Vorteil. Die hohe **Reinigungsfreundlichkeit** kann durch Wandanschlüsse mit einem kleinen Radius weiter gesteigert werden. Dabei sind natürlich auch in der Farbauswahl und im gestalterischen Bereich nahezu keine Grenzen gesetzt. Für homogene und unifarbene Oberflächen setzen wir auf PU-Beschichtungen. Diese sind robust und pflegeleicht.

Für kreative Beschichtungen verwenden

wir Kalkmarmorputz aus hochwertigen und natürlichen Rohstoffen. Er unterstützt das Wohlbefinden, indem er ein ausgeglichenes Raumklima schafft und die Luftfeuchtigkeit reguliert. Das natürliche Material und dessen eigene Harmonie aus sinnlicher Oberfläche, Optik und Farbenspiel schafft in Ihrem Zuhause eine einzigartige Atmosphäre. Ob hell und freundlich oder erdig und intensiv, jede Oberfläche wird mit einer Imprägnierung 100% wasserabweisend und ermöglicht ein unbeschwertes Badevergnügen. Dabei lassen sich glatte Oberflächen realisieren, die leicht und elegant wirken oder raue Oberflächen, die einen erdigen und behaglichen Charme versprühen und obendrein noch rutschhemmend sind.

Einen komplett neuen Weg in der Gestaltung von Wandflächen in Nassbereichen gehen wir mit Wall&Deco. Das Wet-System vereint die gestalterischen Möglichkeiten der Tapete mit den wasserabweisenden Anforderungen, die in Bädern gestellt werden. Die neueste Innovation des italienischen Tapetenherstellers Wall&Deco bringt großformatige grafische Muster und Bildmotive in Duschen, Badezimmer, Küchen, Fitness- und Wellnessbereiche. Das Wet-System bietet eine technisch hoch entwickelte und zertifizierte wasserfeste Alternative zu Fliesen und verleiht Räumen durch seine Farben und Motive einen völlig neuen Charakter.

DIE RUHE SELBST



Gudrun Höfer ist bereits seit mehr als 15 Jahren bei Leibbrand beschäftigt. Langeweile ist dabei nie aufgekommen. Die gelernte Bankstenokontoristin durfte noch mit MS DOS arbeiten, High-Tech aus dem letzten Jahrhundert. Viel lieber hat sie sich allerdings den Kunden gewidmet, zumeist am Telefon, aber in den ersten Jahren bei Leibbrand auch in der Beratung im „Akzente“, der Abteilung für Raumausrüstung. Ihre Hauptaufgabe besteht in der Unterstützung der Meister. Bis vor kurzem

gab es unter diesen noch echte PC-Verweigerer, die von Frau Höfer rundum betreut, man könnte auch sagen bemuttert, wurden. Jetzt widmet sie sich hauptsächlich Angeboten, Leistungsverzeichnissen, Rapportlisten und Rechnungen. Ihre Erfahrung hilft ihr dabei, manchen Fehler aufzuspüren, der einem Meister im Eifer des Gefechts unterlaufen ist. In einem Betrieb mit mehr als 80 Mitarbeitern ist Frau Höfer auch für viele Kunden das vertraute Gesicht im umtriebigen Alltagsgeschäft.

Sie ist meist die erste, der man begegnet, wenn man die Büros bei Leibbrand betritt. Dabei spürt man sofort die Ruhe und Gelassenheit, die Frau Höfer ausstrahlt. Um sie in Stress zu versetzen muss schon einiges zusammenkommen. Nicht umsonst bezeichnet sie ihr Chef Frank Krämer, als „Fels in der Brandung“. Diese Eigenschaft hilft ihr auch im Privatleben. Sie wohnt zusammen mit Tochter und Enkeln in einem Drei-Generationen-Haus. Im Gegensatz zu ihrem beruflichen Wirken, greift sie

hier auch schon mal zu Akkuschrauber, Pinsel und Tapezierbürste. Als Tochter eines Handwerkers schreckt sie nicht davor zurück, ihr Haus mit eigener Arbeitskraft zu gestalten. Von Streichputz bis zur feinen Tapete hat sie hier schon einiges verarbeitet. Was ihr allerdings nicht ins Haus kommt ist die gemeine Raufaser. Da macht sie vielleicht sogar eine Ausnahme bei ihrem Motto: „das Leben ist zu kurz um lange zu streiten“. Dem ist nichts hinzuzufügen.

Foto: Volker Banaditsch

WÄRMEDÄMMUNG RICHTIG GEMACHT.



Foto: Volker Banaditsch

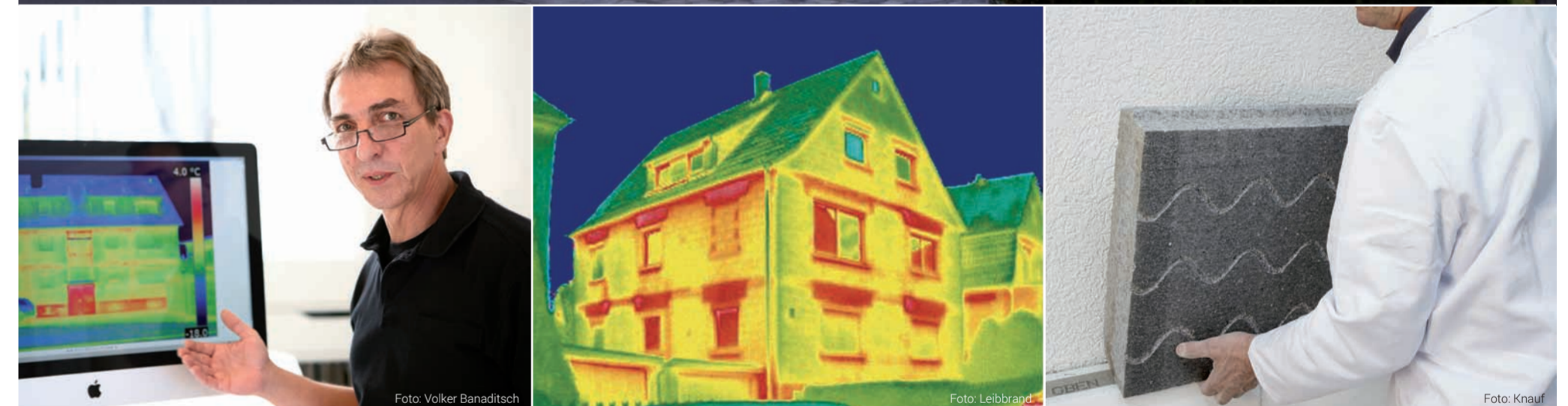


Foto: Volker Banaditsch

Foto: Leibbrand

Foto: Krauf

Wärmedämmung an Gebäuden wird kontrovers diskutiert. Dabei entstehen Schäden und Mängel in erster Linie durch unsachgemäße Verarbeitung. Außerdem muss das verwendete System perfekt auf die vorhandene Bausubstanz abgestimmt sein. Ein Fall für Spezialisten.

Am Anfang steht die energetische Bewertung Ihres Gebäudes auf der Grundlage der aktuellen Energieeinsparverordnung. Mit Hilfe einer Wärmebildkamera können wir genau aufzeigen, wo unnötig viel Wärme verloren geht. Dadurch lassen sich Sanierungs- und Dämmarbeiten zielgerichteter und kostengünstiger durchführen. Als Ergebnis erhalten Sie eine Gesamtanalyse der Außenhülle, wie z.B. Dach, oberste Geschossdecke, Außenwand, Fenster, Kellerdecke etc. sowie der energetischen Versorgungseinheiten im Haus.

Nach Auswahl des geeigneten Systems wird die Wärmedämmung an der Fassade angebracht. Hier ist viel Erfahrung notwendig, um ein optimales Ergebnis zu erreichen. Insbesondere Detaillösungen an Sockel, Fensterlaibungen und anderen kritischen Stellen der Fassade, müssen fachgerecht ausgeführt werden. Im letzten Schritt, wird der Putz auf das WDVS aufgebracht. Ein eingearbeitetes Putzgitte verhindert Rissbildung. Ein entsprechender Farbauftrag gibt dem Gebäude sein endgültiges Erscheinungsbild.

Beratungsgutschein im Wert von 125.- €

Wir fertigen eine Gebäudethermografie Ihrer Immobilie. (Wert 250.- Euro) zum Preis von 125.- Euro. **Zahlen Sie im Aktionszeitraum von 2. Januar bis 28. Februar 2016 nur 50% des regulären Preises.** Wir fertigen eine Thermografie-Aufnahme an, bewerten den Zustand und zeigen Wärmeverluste auf. Das Ergebnis fassen wir in einer Analyse zusammen und geben maß-

geschneiderte Empfehlungen für eine energetische Sanierung. Rufen Sie uns an: 07181-92015-0 oder kontaktieren Sie uns per Mail: info@leibbrand.de

Fordern Sie auch unseren Informations-Flyer „Wohlfühlwärme durch richtige Dämmung“ an.



Bringt Glanz in jede Hütte: Winterpreise bei Leibbrand für alle Leistungen und Produkte: 10% sparen bis 31. März 2016

Der Winter ist die perfekte Jahreszeit um ein gemütliches Zuhause noch schöner zu machen.

Profitieren Sie jetzt von unseren Winterpreisen. Aber nicht vergessen: Unser Preisvorteil gilt nur bis 31. März 2016.

10%
sparen*

*Nur für Privatkunden und nicht mit anderen Aktionsangeboten kombinierbar.

Foto: shutterstock

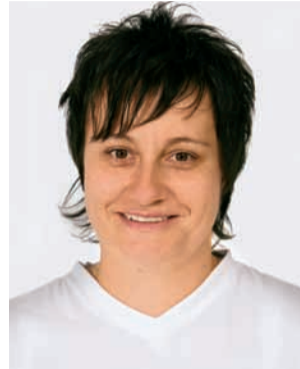
ANSPRECHPARTNER FÜR IHRE FRAGEN TEL. 07181.92015-0



Manfred Schuler
Maler- und Lackierermeister
staatl. gepr. Restaurator
manfred.schuler@leibbrand.de



Peggy Rösch
Raumausstattermeisterin
peggy.roesch@leibbrand.de



Silja Günther
Fachberaterin Farbenmarkt
paletti@leibbrand.de



Karin Räßfle
Dipl. Ing. Fachrichtung
Innenarchitektur
karin.raeffle@leibbrand.de



Harald Gebhardt
Stuckateurmeister
harald.gebhardt@leibbrand.de



Martin Hoffmann
Dipl.-Ing. FH
Gebäudeenergieberater,
Balkonsanierung
martin.hoffmann@leibbrand.de



Orlando Schulze
Maler- und Lackierermeister
orlando.schulze@leibbrand.de



Jürgen Rössler
Bodenbeschichtung und
Betonsanierung
juergen.roessler
@betec-beschichtung.de



Ilona Wurster
Sekretariat
ilona.wurster@leibbrand.de



Frank Krämer
Maler- und Lackierermeister
Inhaber, Geschäftsführer
frank.kraemer@leibbrand.de



Intelligenter Einbruchschutz

Intelligentes Wohnen gewährleistet Einbruchschutz rundum. Nie wieder Angst vor Einbrechern. Durch vernetzte Sicherheitstechnik können Sie beruhigt in den Urlaub fahren und gut schlafen.

Konkret heißt das, dass in Ihrer Abwesenheit Lichtveränderungen im Haus und Rolladenbewegungen simuliert werden. Bei ungebetenem Besuch werden die Bewegungen mit der Kamera aufgezeichnet und Sie oder ein Wachunternehmen informiert.

Lutherstraße 65
73614 Schorndorf
Fon 07181-977980
www.teldanet.de



teldanet

DIE STUCKATEURE VON LEIBBRAND: VIELSEITIGE MACHER IM NEUBAU, ALTBAU UND IN DER DENKMALPFLEGE.

Das Stuckateur-Team von Leibbrand besteht aus zwei erfahrenen Meistern, neun Gesellen sowie vier Auszubildenden. Sie verputzen Rohbauten innen wie außen und montieren Trockenbauteile. Außerdem gestalten oder restaurieren sie historische Fassaden und schmückendes Ornament.

Unsere Stuckateure und Stuckateurinnen geben Häusern und Räumen ihr individuelles Aussehen, sei es im Innenausbau oder bei der Arbeit an der Fassade. Sie verputzen Rohbauten, bauen leichte Trennwände aus Metallprofilen und Gipskartonplatten ein, montieren Fertigteildecken und -wände oder

Fassadenverkleidungen. Auch die Wärmedämmung und der Schallschutz gehören zum Aufgabengebiet unserer Stuckateure.

Neben den funktionalen Arbeiten werden mit Stuckarbeiten wie Stuckleisten, Gesimsen oder Rosetten, Fassaden, Innenwände und Decken verschönert und geschmückt. Stuckateure arbeiten deshalb nicht nur an Neubauten, sondern sie sind beim Renovieren und Restaurieren von Altbauten nicht wegzudenken. Eine besondere Rolle spielen Stuckateure in der Denkmalpflege. Hier ist oft noch traditionelle Handarbeit gefragt.



Foto: M&C



Foto: Sto



Foto: Volker Banaditsch

SAISONPOST REGELMÄSSIG ERHALTEN?



Sie möchten die Leibbrand Saisonpost regelmäßig erhalten? Dann können Sie sich jetzt online registrieren und die Saisonpost per Post oder per Email abonnieren: www.leibbrand.de

Öffnungszeiten
Montag bis Freitag 8:00 bis 18:00 Uhr
Samstag 8:00 bis 13:00 Uhr



Leibbrand

- » Maler und Stuckateure
- » Paletti Farbenmarkt
- » schau_raum Raumausstattung
- » Betec Beton-, Boden- und Balkonsanierung

U. Leibbrand GmbH
Lutherstraße 65
73614 Schorndorf
Fon 07181-9 2015-0
Fax 07181-9 2015-4

Angebote nicht kombinierbar. Alle Produktpreise sind Abholpreise. Produktangebote gelten nur für Selbstverarbeitung. Alle Preise inkl. 19% MwSt.



Gestaltung und Layout: b-plus-media.de