

# Leibbrand Saisonpost

Sonderheft  
#wirbleibenzuhause

**MALER  
DES  
JAHRES  
2020**

---

**Titel-Thema:**

MaxAcht, Holzbau natürlich und nachhaltig

---

**Inspirationen:**

Holz im Garten und an der Fassaden

---

**Outdoor:**

Pergolen, Markissen & Outdoorstoffe

---

**Auszeichnung:**

Leibbrand ist Maler des Jahres 2020



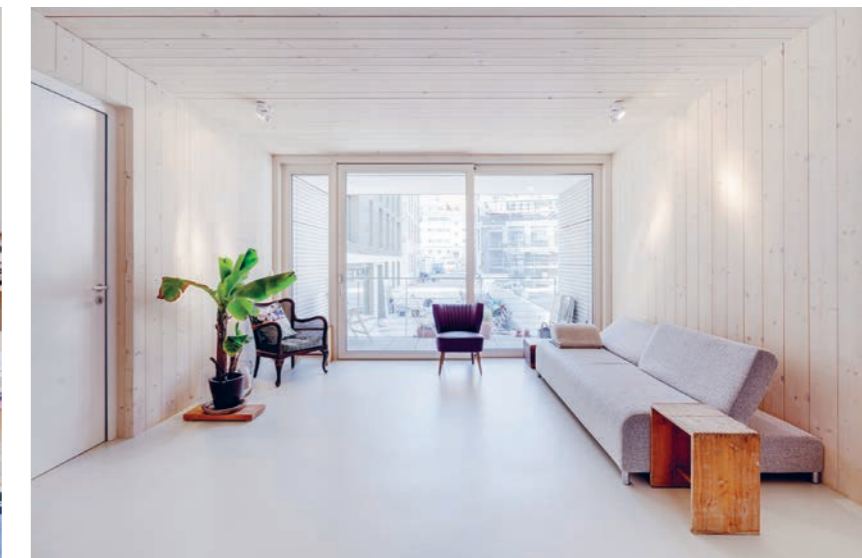


# HOLZ DURCH UND DURCH

Die Baugemeinschaft MaxAcht hat sich beim Bau des vierstöckigen Gebäudes in der Stuttgarter Innenstadt entschieden auf natürliche Baumaterialien zu setzen. Dabei trägt die Wahl der Bauweise aus naturbelassenem Vollholz zum Klimaschutz bei, denn jeder Kubikmeter naturbelassenes Holz speichert eine knappe Tonne CO<sub>2</sub>. Leibbrand und Betec haben dieses Projekt im Sinne des ökologischen Bauens perfekt unterstützt.



Foto: Jürgen Pollak



„Die aktuelle Situation im Zusammenhang mit dem Covid-19 Virus ist für uns alle eine neue Erfahrung, die uns vor große Herausforderungen stellt.

Zu allererst möchte ich mich bei allen bedanken, die aktuell besonders hart arbeiten, um den Laden am Laufen zu halten!

Es ist zurzeit immens wichtig die vorgegeben Schutzmaßnahmen zu beachten, zusammenzuhalten, auf einander achtzugeben sowie das Leben und die Gesundheit zu schätzen – Vorsicht ja, Panik nein!

Mit unserer Saisonpost wollen wir Ihnen, soweit es möglich ist, ein Stück Normalität ins Haus bringen. Versuchen wir also es uns zuhause so angenehm wie möglich zu machen.

Unser Handwerksbetrieb ist weiterhin uneingeschränkt für Sie tätig. Bleiben Sie gesund.“

Ihr Frank Krämer



Die Bauherrngemeinschaft von MaxAcht wünschte sich maximale Sichtbarkeit der Holzoberflächen im Raum. Damit sollen die positiven Eigenschaften des Materials erlebbar gemacht werden. Das Team unserer Maler und Lackierer war damit beauftragt die Holzdecken und Holzwände der einzelnen Räume mit einer speziellen Holzseife zu bearbeiten.

Holzoberflächen werden oft geölt und/oder gewachst. Dadurch wird das Holz angefeuert und kann nachdunkeln; viele Anwender lieben den entstehenden honigfarbenen Ton. Durch die Oberflächenbehandlung mit Laugen und Seifen wird neues Holz ebenfalls geschützt, wobei der ursprüngliche Holzfarbton erhalten bleibt und gleichzeitig ein Nachdunkeln verhindert wird. Das Ergebnis ist eine helle Holzoberfläche in skandinavischem Stil. Alle positiven Eigenschaften des Holzes bleiben erhalten und der natürliche Look sorgt für eine echte Wohlfühlatmosphäre.

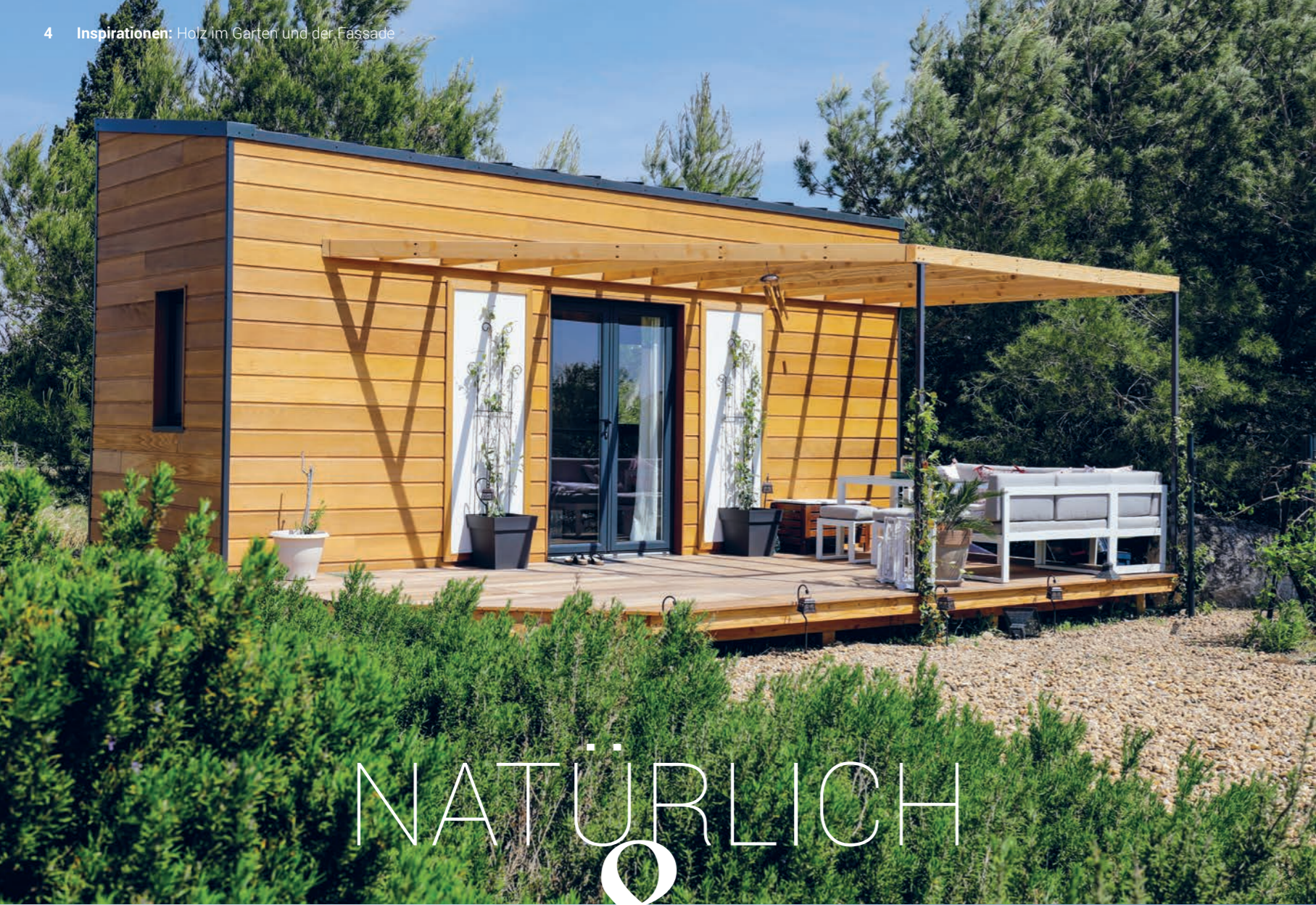


Fotos: Jürgen Pollak

Die nicht holzverkleideten Wände bestehen aus Gipskartonflächen, die mit Silikatfarbe gestrichen sind. Diese mineralische Farbe bietet viele ökologische Vorteile: Zum Beispiel kann durch das Bindemittel Wasserglas vollständig auf Lösemittel, Weichmacher und Konservierungsstoffe verzichtet werden. Mineralische Farben haben noch weitere Vorteile: Schimmelsporen gibt es überall. Schimmel entsteht jedoch erst, wenn die Voraussetzungen dafür gegeben sind: Feuchtigkeit und organische Nährstoffe. Dispersionsfarben beruhen auf organischen Kohlenstoffverbindungen. Kommt noch Feuchtigkeit hinzu, sind die Voraussetzungen für Schimmelpilzwachstum schnell erfüllt.

Die Böden im MaxAcht wurden überwiegend von Betec ausgeführt. Dabei kamen Sichtestriche und ebenfalls mineralische Beschichtungen zum Einsatz. Die Ausführung eines „Sichtestrich“ beruht auf der Idee eines direkt genutzten Beton- bzw. Estrichbodens ohne eine Schutz- oder Verschleißschicht durch einen zusätzlichen aufgetragenen Belag. Diese Art von Boden betont die architektonische Idee einer Materialehrlichkeit sowie einer erlebbareren Optik und Haptik. Damit hat Betec im Bereich der Böden die Philosophie von Natürlichkeit, Ökologie und Ästhetik komplettiert, die diesem Objekt seinen unvergleichlichen Charme verleiht.





# NATÜRLICH & MODERN



Fotos: Adobe Stock

Der Baustoff Holz hat viele positive Eigenschaften, er speichert Co2 und ist langlebig. Allerdings ist Holz ein organisches Produkt und nicht von unbegrenzter Haltbarkeit, sondern ein Werkstoff, der im Kreislauf der Natur wächst und vergeht. Sollen Holzbauteile im Außenbereich möglichst lange ihre Optik und Funktionalität behalten, so gilt es, Holz vor Pilzen und Insekten sowie vor den Witterungseinflüssen und Feuchtigkeit zu schützen. Leibbrand hat dabei viel Erfahrung und erforscht gemeinsam mit Kunden und Herstellern den effektivsten Schutz von Holz im Außenbereich.

### Das Material für Selberrmacher

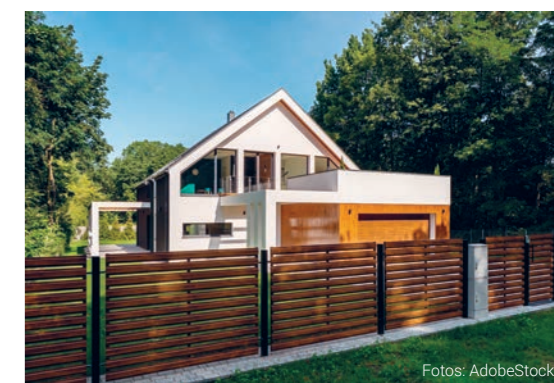
Holz ist das ideale Material für Selberrmacher. Ob Gartenzaun, Hütte, Terrasse oder die komplette Fassade: Mit Holz gestaltete Außenbereiche sind immer ein Blickfang. Wenn die Konstruktion stimmt, kann Holz gut der Witterung trotzen. Wer allerdings das Vergrauen des Holzes nicht schätzt, braucht einen Wetterschutz. Dabei spielt die Umweltverträglichkeit eine immer größere Rolle.

### Lack oder Lasur? Eine Frage des Geschmacks

Einen effektiven Holzschutz kann man mit Holzlasur ebenso wie mit Holzlack realisieren. Geht es nur um den Schutz, lässt sich die Frage „Lasur oder Lack“ also kaum entscheiden. Die Unterschiede zwischen beiden sind vor allem optischer Natur. Eine Lasur dringt tiefer in das Holz ein und insbesondere bei einer Dünnschichtlasur bleibt die Maserung des Holzes gut erhalten. Beim Lackieren mit Farbe wird sie dagegen nahezu unsichtbar.

Dafür kann das Holz jeden gewünschten Farbton annehmen. Aber auch im Vergleich mit Klarlack hinterlässt Holzlasur meistens den natürlicheren Eindruck. Letztlich beruht die Entscheidung zwischen Lasur oder Lack auf dem persönlichen Geschmack.

Bei Leibbrand finden Sie eine große Auswahl an Mustern und Produkten und unsere Farbexperten beraten Sie gerne zum Thema Holzschutz.



Fotos: AdobeStock



**Manfred Schuler**  
Maler- und Lackierermeister  
staatl. gepr. Restaurator

Manfred Schuler leitet und überwacht den Langzeitversuch zum optimalen Holzschutz und rät allen Selberrmachern: „Wenn Sie der natürlichen Verwitterung und damit einer Vergrauung entgegen wirken möchten, warten Sie mit der Behandlung nicht zu lange.“

### Holzschutz im Langzeittest

Es sind unzählige Holzschutzprodukte auf dem Markt und für jedes lassen sich gute Argumente finden. Doch welches System schützt am besten und bietet auch langfristig die gewünschten Ergebnisse?

An einer Wohnanlage mit Holzfasade hat Leibbrand eine Musterachse unter Verwendung verschiedener Vorbehandlungen und Farbsystemen erstellt. Trockeneisgestrahlte und satinierte Oberflächen werden mit verschiedenen Lack- und Lasurkombinationen behandelt und über einen längeren Zeitraum beobachtet und die Ergebnisse dokumentiert.



Fotos: Leibbrand





# SCHÖN & SCHÄTTIG



Stoffe bringen die Gemütlichkeit in den Garten und Markisen sorgen für angenehme Temperaturen auch im Hochsommer. Bei Leibbrand finden Sie beides und noch viel mehr. Zum Beispiel Pergolen, die sich zu einem Wintergarten ausbauen lassen und damit fast das ganze Jahr nutzbar sind. Wenn Sie das Beste aus Ihrem Garten, Ihrer Terrasse oder Ihrem Balkon machen wollen, sind Sie bei uns an der richtigen Adresse.

Die Tage werden länger, die ersten Knospen sprießen, der Gesang der Vögel setzt ein: Endlich, der Frühling ist da! Die Aufbruchsstimmung dieser Jahreszeit weckt Lebenskraft und Energie und verlangt nach mehr Farbenfreude – vor allem auch im eigenen Zuhause.

Die Bezugsstoff-Kollektion Springtime von Jab-Anstoetz fordert dazu auf Textilien überall dort einzusetzen und zu genießen, wo es gefällt. Ob auf dem Sofas, als Vorhang im Wintergarten oder am Pool: Springtime sorgt drinnen und draußen für das leichte und positive Lebensgefühl, das der Frühling mit sich bringt.

Der frische Duft und die ersten warmen Sonnenstrahlen inspirieren, unsere Bezugstoffe kreativ zu kombinieren. Sie vertragen Wasser und Sonnenlicht. Exquisite Web- und Druckstoffe, ein griffiges Kunstleder und ein duftiger Voile fangen die Energie des Frühlings ein und entfalten besondere Leuchtkraft. Freuen Sie sich auf strahlend sommerliche Looks.



**Preisbeispiel Kissenbezüge:**  
Drei Kissenbezüge aus der Kollektion „Springtime“ von Jab-Anstoetz, 60 x 60 cm,

Aktionspreis  
**180.– €**

Preise inklusive Mehrwertsteuer,

**Preisbeispiel Markise:**  
Hülsenmarkise mit Getriebebedienung, 300 cm x 200 cm

Aktionspreis  
**1.968.– €**

Preise inklusive Mehrwertsteuer, zzgl. Montage



**Markisen** bieten viele Vorteile im praktischen Gebrauch. Wenn die Sonne nicht oder nur spärlich scheint, verschwindet die Markise in einer geschlossenen Kassette und raubt dann kein Licht. Außerdem ist der Stoff so optimal vor Regen geschützt. Mit der Markise art\_02 können bis zu 28 m<sup>2</sup> beschattet werden. Trotzdem kommt sie mit zwei Gelenkarmen und zwei Konsolen aus. Außerdem lässt sich die Markise koppeln und überdeckt dann bis zu 48 m<sup>2</sup> bei einer Breite von 14 m.

Die Kassette der art\_02 zeigt eine klare Formensprache mit der geschlossenen Konstruktion im kubischen Format. Die abnehmbaren Seitendeckel bieten Raum, um einen Stecker für den Antrieb der Markise zu verstauen. In die Abdeckung kann außerdem optional ein LED-Band eingebracht werden. Der zugehörige Trafo mit integriertem RTS-Empfänger ist ebenfalls in der Kassette integriert.

**Pergola** Sunrain Q ist die richtige Lösung für jedes Wetter. Waagrecht ausgefahren, schützt das Terrassenfaltdach effektiv vor Sonne – und das auch bei hohen Windstärken oder Böen. Sollte es regnen, lässt sich die Anlage auf Knopfdruck absenken. Dabei öffnet sich automatisch eine Entwässerungsklappe und das Regenwasser kann durch die Stützen kontrolliert abgeführt werden. Die Steuerung der Anlage erfolgt über integrierte Funkmotoren.

Mit passendem Zubehör ist Ihre Terrasse fast ganzjährig nutzbar. Schiebeelemente aus Glas schützen vor Zugluft und schräg einfallendem Regen, die windstabilen Senkrechtmarkisen schirmen zusätzlich tiefe Sonne und fremde Blicke ab. Mit passenden Schiebeelementen wird aus Ihrer Pergola, wenn sie direkt an das Haus angebaut ist, nahezu ein Wintergarten. Die rahmenlosen Elemente bieten ein Maximum an Transparenz und eröffnen einen unverstellten Ausblick in die umgebende Landschaft.



